

**Nouveau
Collection 2009
New**



Style 295

**Aussi
offert en
noir et
blanc**



www.luniforme.com

luniforme

Osez différents choix de couleurs pour votre équipe !

Try Different Colors For Your Team!

Design unique !

- Col montant
- manches kimono
- plissés de poitrine
- 2 grandes poche
- attache-cravate au dos pour faire votre propre ajustement !



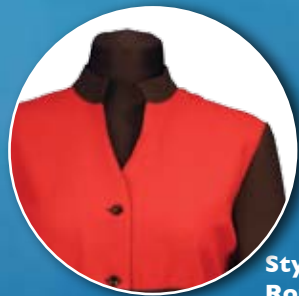
Style 297
Turquoise
et blanc



Style 298
Beige et
Noir



Style 299
Noir



Style 296
Rouge et noir

Choisissez avec ou sans la broderie au bas.
Choose with or without the embroidery at the bottom.

*** Couleurs corporatives, non-standard**
*** Corporate Colors, Non Standard**